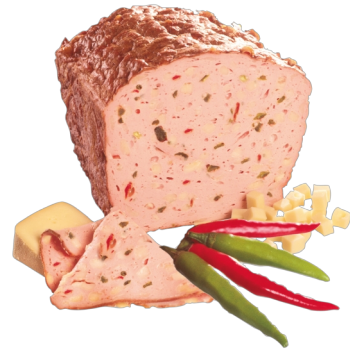


Allgemeine Angaben	
Bezeichnung	Gf Chili Cheese Leberkäse
LL Artikelnummer	236772
EAN Einzelartikel	9006460904217
Artikelbezeichnung/Name auf dem Produkt	1 1.8kg Pg Gf Chili Cheese Leberkäse
(Verkehrs-) Bezeichnung des Lebensmittels	Chili Cheese Leberkäse



Inverkehrbringer	
Name	GF Fleischproduktion GmbH & Co KG

Produktbeschreibung - allgemein -			
Nettofüllmenge und Maßeinheit		Bio-Artikel	Nein
Genusstauglichkeits-/Identitätskennzeichen		Zubereitungsgrad	unvorbereitet
Ursprungsland		Abtropfgewicht in Gramm	
Alkoholgehalt gekennzeichnet in Vol. %		Alter der Zielgruppe	

Deklarierte Zutatenliste laut Etikett (QUID)
65% Schweine- u. Rindfleisch, Speck, Trinkwasser, 13% KÄSE, 3% Paprika u. Jalapeno (getrocknet), Speisesalz (jodiert, unjodiert), Maltodextrin, Gewürzextrakte, Gewürze, Dextrose, Stabilisator: E452, Geschmacksverstärker: E621, Konservierungsmittel: E250, Antioxidationsmittel: E300, E301, Knoblauch, Aromen

**Informationen Produkt, Etikett - Zusatzangaben zur Verpackung**

Umwelt- und  
Verpackungslabells auf dem  
Etikett

**Kennzeichnungspflichtige Zusatzstoffe**

Zusatzstoff Klassen

Zusatzstoffe

Verpflichtende Angaben zu  
Zusatzstoffen

Allergene und Spurenhinweise	
Milch und daraus gewonnene Erzeugnisse (einschließlich Laktose)	ja
Eier und daraus gewonnene Erzeugnisse	
Schalenfrüchte sowie daraus gewonnene Erzeugnisse	
Erdnüsse und daraus gewonnene Erzeugnisse	
Fisch und daraus gewonnene Erzeugnisse	
Glutenhaltiges Getreide und Erzeugnisse	
Krebstiere und daraus gewonnene Erzeugnisse	
Lupinen und daraus gewonnene Erzeugnisse	
Sojabohnen und daraus gewonnene Erzeugnisse	
Schwefeldioxid und Sulphite in Konzentrationen von mehr als 10 mg/l oder 10 mg/kg	
Sellerie und daraus gewonnene Erzeugnisse	
Senf und daraus gewonnene Erzeugnisse	
Sesamsamen und daraus gewonnene Erzeugnisse	
Weichtiere und daraus gewonnene Erzeugnisse	

**Besondere Angaben im Rahmen der LMIV - produktspezifisch**

 Zubereitungsanweisung /  
Gebrauchsanleitung

 Besondere Anweisungen  
für Aufbewahrung und/oder  
Anweisungen für die  
Verwendung

**Kennzeichnung Erfrischungsgetränke**

 erhöhter Koffeingehalt (bei  
mehr als 150mg  
Koffein/Liter)

**Hinweise, Auslobungen und weitere verpflichtende Angaben nach Art. 10 LMIV**
**Angaben zu Ernährungs- und Allergiehinweisen / Kostformen**

Glutenfrei		Vegetarisch	
halal		Vegan	
koscher		alkoholfrei	
Laktosefrei		ohne Schweinefleisch	
Diabetiker geeignet		ohne Rindfleisch oder Rindfleischprodukte	

Nährwertangaben				
	Angaben pro 100g/ml	Angaben pro Portion	%-Referenzmenge pro 100g/ml	%-Referenzmenge pro Portion
Bezugsgröße	100g	-	100g	-
Energie/Brennwert in kJ	~ 1080 kJ			
Energie/Brennwert in kcal	~ 261 kcal			
Fett				
davon gesättigte Fettsäuren				
davon einfach ungesättigte Fettsäuren				
davon mehrfach ungesättigte Fettsäuren				
Kohlenhydrate				
davon Zucker				
davon mehrwertige Alkohole				
davon Stärke				
Ballaststoffe				
Eiweiss				
Salz				
Natrium				

Vitamine				
	Angaben pro 100g/ml	%-NRV pro 100g/ml	Angaben pro Portion	%-NRV pro Portion
Niacin				
Vitamin B6				
Vitamine E				

Bei allen Angaben zum Produkt handelt es sich um Informationen, die unik von seinen Lieferanten erhalten hat. Diese Informationen können von unik nicht einzeln auf Vollständigkeit oder Richtigkeit überprüft werden. Die Angaben stellen insbesondere keine Garantie dar. Dies gilt insbesondere für Zutaten, Allergene, Zusatzstoffe und Nährwertangaben. Die Informationen sollten anhand der Produktetiketten vor der Ab- oder Weitergabe (insbesondere an Verbraucher) überprüft werden.