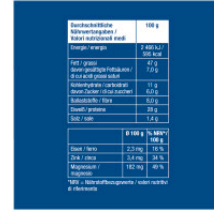


<b>Zielmarkt</b>	Österreich
<b>GLN des</b>	9099999124355
<b>Lieferantenname</b>	The Lorenz Bahlsen Snack-World GmbH
<b>GTIN</b>	04017100770005
<b>Artikelkurzbeschreibung</b>	Erdnüsse würzig-pikant 150g



### Übersicht Logistik / Artikelhierarchie

GTIN	Verpackungsart	Tiefe	Breite	Höhe	Bruttogewicht	Basisartikel
04017100770005	Beutel	40 Millimeter	81 Millimeter	150 Millimeter	154.612 Gramm	1
04017100077005	Kartonschachtel	290 Millimeter	178 Millimeter	154 Millimeter	2.302 Kilogramm	14
04018077001789	Palette	1200 Millimeter	800 Millimeter	1228 Millimeter	298.938 Kilogramm	1666

### Übersicht Einheiten

GTIN	Verpackungsart	Konsumenteneinheit	Bestelleinheit	Liefereinheit	Fakturiereinheit
04017100770005	Beutel	Ja	Nein	Nein	-
04017100077005	Kartonschachtel	Nein	Ja	Ja	-
04018077001789	Palette	Nein	Nein	Ja	-

### Identifizierung

<b>Zielmarkt</b>	Österreich
<b>GTIN</b>	04017100770005
<b>Vorläufiger Artikelstatus</b>	-
<b>Datenträger: Code der Art</b>	EAN 13
<b>GLN des Datenverantwortlichen</b>	9099999124355
<b>Name des Datenverantwortlichen</b>	The Lorenz Bahlsen Snack-World GmbH
<b>Basisartikel</b>	Ja
<b>Artikelebene</b>	Basiseinheit oder kleinste Einheit
<b>Temporärer Ersatzartikel</b>	-
<b>Vorgänger-GTIN</b>	-
<b>Nachfolger-GTIN</b>	-
<b>ZAS Version</b>	ZAS7
<b>Rechtliche Produktkategorie</b>	Lebensmittelkennzeichnung - Entspricht der grundlegenden
<b>Produktklassifikation (national) DE</b>	-
<b>Produktklassifikation (national) AT</b>	PS02 - ERDNUESSE
<b>UNSPSC Klassifikation</b>	-
<b>Kennzeichen</b>	
<b>Gefahrgut</b>	Kein Gefahrgut
<b>GHS</b>	Nein
<b>Mengenvariabler Artikel</b>	Nein
<b>Biozid</b>	Angabe nicht notwendig/relevant
<b>Biozid: Registriernummer</b>	-
<b>Biozid: Produktart</b>	-
<b>Pflanzenschutzmittel</b>	-
<b>Tabakerzeugnisse: Rückverfolgungspflichtig</b>	-
<b>Publizierungsinformationen</b>	
<b>Publikationsdatum</b>	31.10.2014
<b>Datumsangaben</b>	
<b>Gültig-ab Datum</b>	23.02.2023
<b>Zuletzt geändert</b>	23.02.2023
<b>Verfügbarkeit: Startdatum und -zeit</b>	31.10.2014
<b>Verfügbarkeit: Enddatum und -zeit</b>	-
<b>Auslaufdatum</b>	-
<b>Löschdatum</b>	-
<b>null</b>	null
<b>Verfügbarkeitsdatum/-zeit für den Verbraucher</b>	-
<b>Frühestes Versanddatum/-zeit</b>	-

Zusätzliche Artikelidentifikation	
Interne Lieferantenartikelnummer	60079950
Identifikationskürzel des BNN	-
ISBN (ZAS6)	-
ISSN (ZAS6)	-
SAN-4 (ZAS6)	-
Angaben für Zielmarkt AT	
Zielempfänger B2C	-
Angaben zur nächstniedrigeren Artikeleinheit	
Anzahl Basisartikel	1
Anzahl der Kinder	-
Gesamtzahl der Artikel der nächstniedrigeren Ebene	-
GTIN der nächstniedrigeren Artikeleinheit	-
Anzahl der nächstniedrigeren Artikeleinheit	-

Kontaktinformationen	
Kontaktname Inverkehrbringer	The Lorenz Bahlsen Snack-World GmbH & Co KG Germany
Kontaktadresse Inverkehrbringer	Rathenastr. 54, D-63263 Neu-Isenburg
Kommunikationskanäle / Verbindung	
Kommunikationskanal: Code	<b>Kommunikationskanal: Verbindung</b>
Website	www.lorenz-snacks.de
Hersteller	
GLN des Herstellers	4018077000003
Name des Herstellers	The Lorenz Bahlsen Snack-World GmbH & Co KG Germany
Adresse des Herstellers	-
Datenverantwortlicher	
Zielmarktspezifischer Datenverantwortlicher: GLN	9099999124355
Name des Datenverantwortlichen	The Lorenz Bahlsen Snack-World GmbH
Bestellungsempfänger	
EDI Bestellungsempfänger: GLN	-
Markeninhaber	
Markeninhaber: GLN	4018077000010
Markeninhaber: Name	Lorenz Snack-World Holding GmbH

Artikeltexte und Beschreibungen	
Artikelkurzbeschreibung (Deutsch)	Erdnüsse würzig-pikant 150g
Funktionsbezeichnung (Deutsch)	Snack
- Rechtlich vorgeschriebene Produktbezeichnung (Deutsch)	Erdnüsse würzig pikant fettfreie Röstung.
Artikelbeschreibung (Deutsch)	Erdnüsse würzig-pikant 150g
Markenname   Submarke	Lorenz Erdnüsse   -
Größenbezeichnung (-)	-
Marketingbotschaft des Artikels - (Deutsch)	Zur Herstellung von Lorenz Erdnüssen würzig-pikant verwenden wir Rohwaren aus Spitzenanbaugebieten der Welt, die wir unter ständiger Kontrolle schonend rösten, fein würzen und unter Schutzatmosphäre verpacken. So wird dieses Produkt zu einem hochwertigen und genussreichen Snackerlebnis. Überzeug dich selbst!
Marketingbotschaft des Artikels - (Deutsch)	Genieße unsere Lorenz Nuss-Sortiment von höchster Qualität. Unsere Experten wählen für Dich die beste Rohwaren aus der ganzen Welt aus. Schonend geröstet, köstlich gewürzt und aromaschützend verpackt sind unsere Produkte immer ein besonderer Genuss.

Mengenangaben	
Nettofüllmenge	
Nettofüllmenge	150 Gramm
Grundpreisauszeichnungspflicht	
Grundpreisauszeichnungspflichtig	Ja
Grundpreisrelevante Füllmenge	150 Gramm
Grundpreisrelevante Füllmenge Type-Code	-
Gewichte	
Bruttogewicht	154.612 Gramm
Nettogewicht	--
Abtropfgewicht	--
	null null

## Steuer- / Importangaben

### Steuer

Umsatzsteuer	Niedrigster Steuersatz (ausgenommen Null)
Kaffeesteuerpflichtig	-
Kombinationsartikel	-
Ursprungsland des Artikels	Deutschland
<b>Importklassifikation</b>	
Importklassifikation: Zolltarifnummer	-
Importklassifikation: Intrastat	20081196
Importklassifikation: Taric	-
Importklassifikation: Menge in der Besonderen Maßeinheit	--
Importklassifikation: Ursprungsregion	-

## Herkunftsangaben

Zusätzliche Frewillige Herkunftsangaben	-
---	---

## Haltbarkeit

null	null
<b>Angaben zur Laufzeit</b>	
Laufzeit nach Öffnen	--
Minimale Laufzeit des Artikels ab Produktion [Tage]	273
Minimale Laufzeit des Artikels ab Wareneingang [Tage]	112

## Temperaturangaben

Temperaturbedingungen	-
<b>Lagerungstemperatur</b>	
Lagerungstemperatur (Min.)	10 Grad Celsius
Lagerungstemperatur (Max.)	25 Grad Celsius
<b>Transport zum Markt: Temperatur</b>	
Transport zum Markt: Temperatur (Min.)	--
Transport zum Markt: Temperatur (Max.)	--
<b>Transport zum Verteilzentrum: Temperatur</b>	
Transport zum Verteilzentrum: Temperatur (Min.)	--
Transport zum Verteilzentrum: Temperatur (Max.)	--

## Fisch und Meeresfrüchte

## Allergene

Allergen: Code	Grad des Vorkommens
Nüsse und daraus gewonnene Erzeugnisse	Kann enthalten - Kann Spuren davon enthalten aufgrund gemeinsam genutzter Produktionsanlagen etc.
Erdnüsse und daraus gewonnene Erzeugnisse	Enthält - Ist im Produkt enthalten
null	null

## Hinweise für den Konsumenten

<b>Zusätzliche verpflichtende Kennzeichnung und Warnhinweise (Deutsch)</b>	Unter Schutzatmosphäre verpackt. WARNUNG: KLEINE KINDER KÖNNEN AN NÜSSEN ERSTICKEN.
<b>Ernährungsart auf Verpackung</b>	-
<b>Ernährungshinweise: Ernährungsart</b>	Vegan - Ohne Milchprodukte und tierische Inhaltsstoffe
<b>Aufbewahrungshinweise: Ernährungsarten (Deutsch)</b>	Trocken lagern. Vor Wärme schützen.

## Nährwertangaben

<b>Zubereitungsgrad</b>	Unzubereitet - Der ursprüngliche Zustand eines Produkts
<b>Bezugsgröße</b>	100 Gramm
<b>Energie [kcal]</b>	595
<b>Energie [kJ]</b>	2466
<b>Messgenauigkeit</b>	Ungefährer Wert (~)
<b>% der Referenzmenge</b>	-
<b>Messgenauigkeit</b>	-
<b>Portionsgröße</b>	- -
<b>Tagesdosis Referenzwert (Deutsch)</b>	NRV = Nährstoffbezugswerte
<b>Nährwertangaben : Bestandteil</b>	Fett
<b>Nährwertangaben: Wert</b>	47.0 Gramm
<b>Nährwertangaben: Messgenauigkeit</b>	Ungefährer Wert (~)
<b>Nährwertangaben: % der Referenzmenge</b>	-
<b>Nährwertangaben: Messgenauigkeit</b>	-
<b>Nährwertangaben : Bestandteil</b>	Fett, davon gesättigte Fettsäuren
<b>Nährwertangaben: Wert</b>	7.0 Gramm
<b>Nährwertangaben: Messgenauigkeit</b>	Ungefährer Wert (~)
<b>Nährwertangaben: % der Referenzmenge</b>	-
<b>Nährwertangaben: Messgenauigkeit</b>	-
<b>Nährwertangaben : Bestandteil</b>	Kohlenhydrate
<b>Nährwertangaben: Wert</b>	11.0 Gramm
<b>Nährwertangaben: Messgenauigkeit</b>	Ungefährer Wert (~)
<b>Nährwertangaben: % der Referenzmenge</b>	-
<b>Nährwertangaben: Messgenauigkeit</b>	-
<b>Nährwertangaben : Bestandteil</b>	Kohlenhydrate, davon Zucker
<b>Nährwertangaben: Wert</b>	6.0 Gramm
<b>Nährwertangaben: Messgenauigkeit</b>	Ungefährer Wert (~)
<b>Nährwertangaben: % der Referenzmenge</b>	-
<b>Nährwertangaben: Messgenauigkeit</b>	-
<b>Nährwertangaben : Bestandteil</b>	Ballaststoffe
<b>Nährwertangaben: Wert</b>	8.0 Gramm
<b>Nährwertangaben: Messgenauigkeit</b>	Ungefährer Wert (~)
<b>Nährwertangaben: % der Referenzmenge</b>	-
<b>Nährwertangaben: Messgenauigkeit</b>	-
<b>Nährwertangaben : Bestandteil</b>	Eiweiß
<b>Nährwertangaben: Wert</b>	28.0 Gramm
<b>Nährwertangaben: Messgenauigkeit</b>	Ungefährer Wert (~)
<b>Nährwertangaben: % der Referenzmenge</b>	-
<b>Nährwertangaben: Messgenauigkeit</b>	-
<b>Nährwertangaben : Bestandteil</b>	Salz Äquivalent
<b>Nährwertangaben: Wert</b>	1.4 Gramm
<b>Nährwertangaben: Messgenauigkeit</b>	Ungefährer Wert (~)
<b>Nährwertangaben: % der Referenzmenge</b>	-
<b>Nährwertangaben: Messgenauigkeit</b>	-

<b>Vitamine / Mineralien: Code</b>	Eisen
<b>Vitamine / Mineralien: Wert</b>	2.3 Milligramm
<b>Vitamine / Mineralien: Messgenauigkeit</b>	Ungefährer Wert (~)
<b>Vitamine / Mineralien: % der Nährstoffbezugswerte</b>	16.0
<b>Vitamine / Mineralien: Messgenauigkeit</b>	Ungefährer Wert (~)
<b>Vitamine / Mineralien: Code</b>	Magnesium
<b>Vitamine / Mineralien: Wert</b>	182.0 Milligramm
<b>Vitamine / Mineralien: Messgenauigkeit</b>	Ungefährer Wert (~)
<b>Vitamine / Mineralien: % der Nährstoffbezugswerte</b>	49.0
<b>Vitamine / Mineralien: Messgenauigkeit</b>	Ungefährer Wert (~)
<b>Vitamine / Mineralien: Code</b>	Zink
<b>Vitamine / Mineralien: Wert</b>	3.4 Milligramm
<b>Vitamine / Mineralien: Messgenauigkeit</b>	Ungefährer Wert (~)
<b>Vitamine / Mineralien: % der Nährstoffbezugswerte</b>	34.0
<b>Vitamine / Mineralien: Messgenauigkeit</b>	Ungefährer Wert (~)

## Nutri-Score

## Nährwerttabelle

Es konnte keine verkürzte Ansicht der Nährwertangaben erstellt werden. Sehen Sie sich hierzu bitte die detaillierten Nährwertangaben an.

	Pro 100 g		
<b>BRENNWERT</b>	2466 kJ / 595 kcal		
<b>FETT</b>	47 g		
<b>- DAVON GESÄTTIGTE FETTSÄUREN</b>	7 g		
<b>- davon einfach ungesättigte Fettsäuren</b>	-		
<b>- davon mehrfach ungesättigte Fettsäuren</b>	-		
<b>KOHLENHYDRATE</b>	11 g		
<b>- DAVON ZUCKER</b>	6 g		
<b>- davon mehrwertige Alkohole</b>	-		
<b>- davon Stärke</b>	-		
<b>Ballaststoffe</b>	8 g		
<b>EIWEISS</b>	28 g		
<b>SALZ</b>	1.4 g		
<b>Vitamine und Mineralien</b>			
<b>Eisen</b>	2.3 mg	-	-
<b>Magnesium</b>	182 mg	-	-
<b>Zink</b>	3.4 mg	-	-
<b>Hinweise</b>			
* Basierend auf einer Ernährung mit 2000 kcal täglich			
** der empfohlenen Tagesmenge			

## Zusätzliche Lebensmittelangaben

## Zubereitung

<b>Zubereitungsart</b>	Verzehrfertig - Keine Zubereitung erforderlich
<b>Conveniencegrad [%]</b>	-
<b>Ergiebigkeit des Produktes</b>	-
<b>Ergiebigkeit des Produktes: Wert</b>	--
<b>Ergiebigkeit des Produktes: Abweichung [%]</b>	-
<b>Verzehrtemperatur (Min.)</b>	--
<b>Verzehrtemperatur (Max.)</b>	--

## Zutaten / Inhalt

### Zutatenliste

-	<b>Zutatenliste (Deutsch)</b>	Zutaten: ERDNUSSKERNE (96%), Speisesalz, Maisstärke, Verdickungsmittel: Gummi arabicum, Aroma, Zwiebelpulver, Maltodextrin, pflanzliche Öle (Kokos, Rapssamen, Sonnenblume), Dextrose, Gewürze, färbendes Lebensmittel: Paprikaextrakt. Kann SCHALENFRÜCHTE enthalten.
---	-------------------------------	--

## Gefahrstoffangaben nach GHS

<b>GHS Signalwort Code</b>	-
<b>Eindeutiger Rezepturidentifikator (UFI)</b>	-
<b>Regulierte Ausgangsstoffe für Explosivstoffe enthalten</b>	-

## GPC Warengruppen

<b>GPC Segment</b>	Lebensmittel / Getränke / Tabakwaren
<b>GPC Family</b>	Obst / Gemüse / Nüsse / Samen - bearbeitet / verarbeitet
<b>GPC Class</b>	Nüsse / Samen - bearbeitet / verarbeitet
<b>GPC Brick</b>	Nüsse/Samen - bearbeitet/verarbeitet (ohne Kühlung Haltbar)
<b>GPC Brick Code</b>	10000236

## Physikalische / Chemische Eigenschaften

## Maßangaben (inklusive Verpackung)

### Maßangaben inklusive Verpackung

<b>Höhe</b>	150 Millimeter
<b>Breite</b>	81 Millimeter
<b>Tiefe</b>	40 Millimeter

## Verpackungsinformationen

<b>Verpackung Mehrwegkennzeichnung</b>	Nein
<b>Artikel wiederverwertbar</b>	-
<b>EANCOM Verpackungsart (ZAS6)</b>	-
<b>Registrierungsnummer Verpackungsregister</b>	-
<b>Verpackung Einweg/Mehrweg</b>	-
<b>Verpackungsart</b>	Beutel
<b>Verpackungsebene</b>	1
<b>Verpackungsform</b>	-